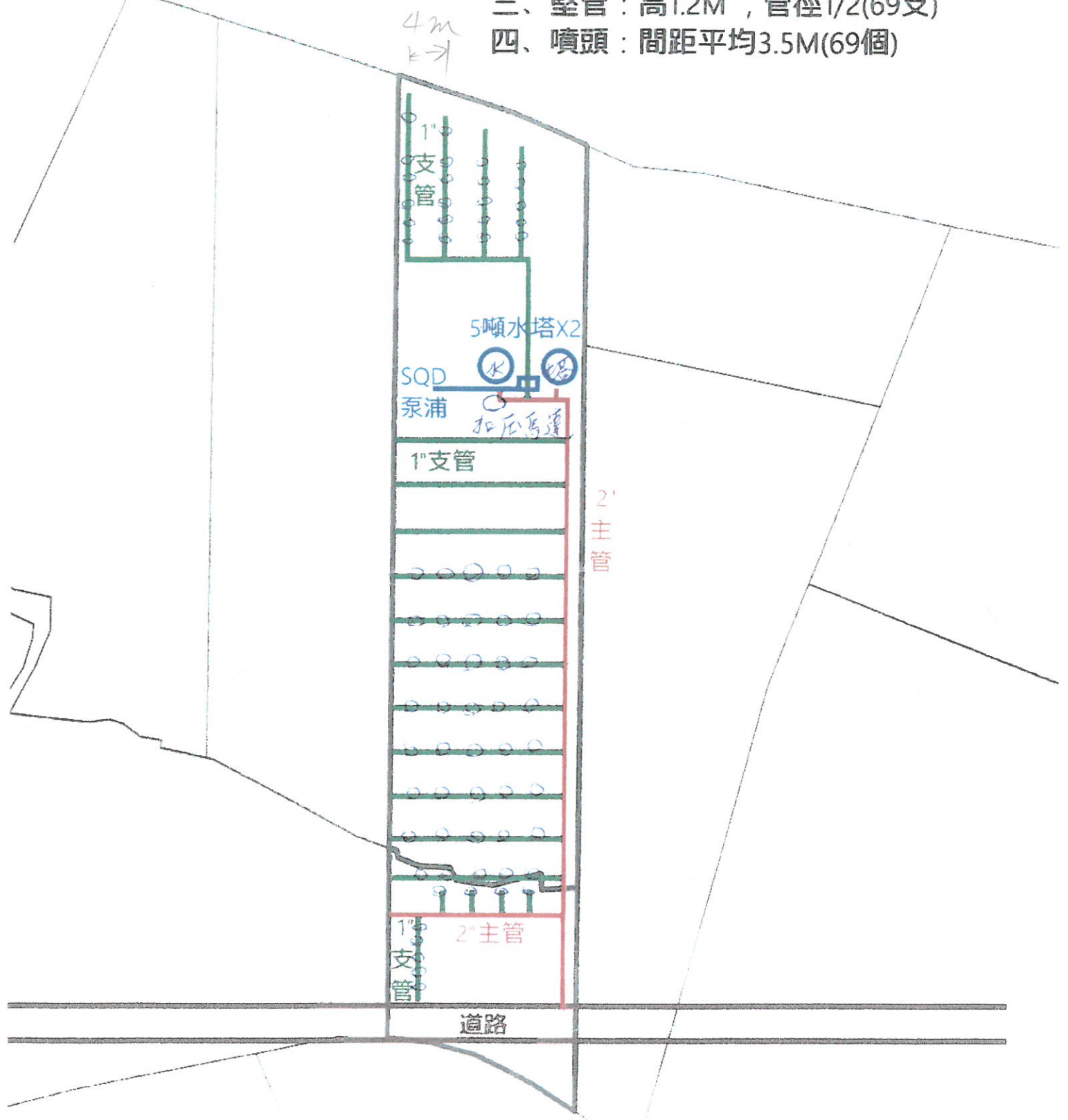


- 一、主管：PVC管長 112M管徑2"
- 二、支管：出口管距平均4M，管徑1"(15處)
- 三、豎管：高1.2M，管徑1/2(69支)
- 四、噴頭：間距平均3.5M(69個)



4m
k→

1" 支管

5噸水塔X2

SQD 泵浦

扣壓馬達

1" 支管

2" 主管

1" 支管

2" 主管

道路